

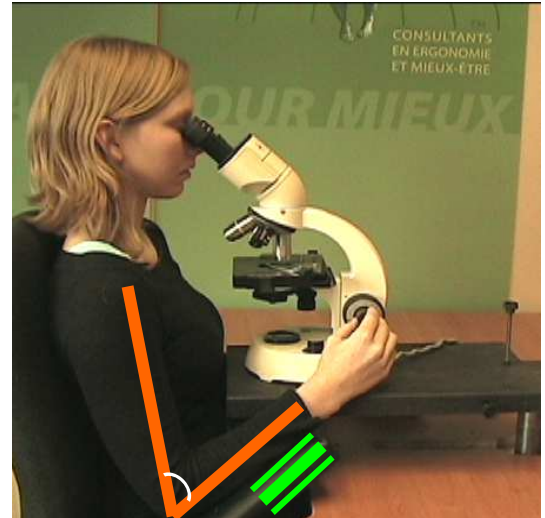


Poste de travail au microscope

Ajustement des appuis-bras

1

Les appuis-bras du poste de microscopie offrent un **support** pour les **avant-bras** afin de diminuer l'effort musculaire requis lors de l'utilisation de la vis de réglage du microscope.



2

L'ajustement se fait à l'aide de deux vis, une située **sous le poste** de travail et l'autre **sous l'appui-bras**.



3

Si la hauteur de l'appui-bras ne permet pas de tourner la vis aisément, il suffit **d'enfoncer le bouton** situé à l'**extrémité** et de **tourner le levier**. Ensuite vous pourrez **tourner le levier sans contrainte**.

